

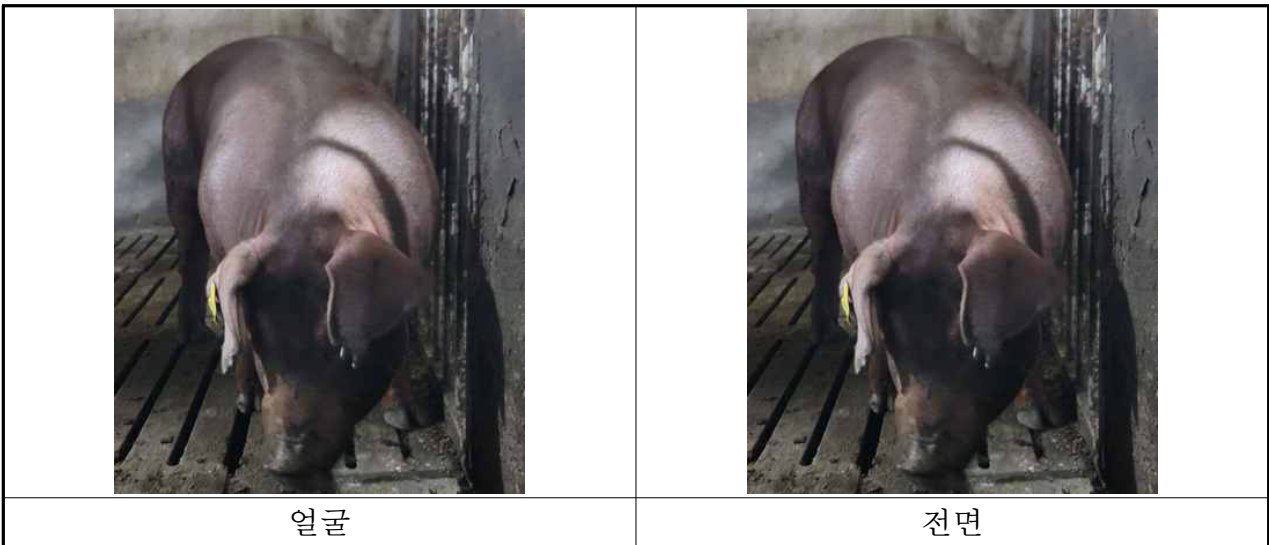
우수종돈 외모확인서

농장명	개체번호	등록번호	품종	성	생년월일	비고
농협종돈개량사업소	DAK6600	92412027452	D	M	24.11.24.	

1. 유두(총유두수는 맹유두와 부유두를 포함한 전체유두수를 측정합니다.)

총유두수	좌(7) , 우(6)		유두배열	정상		
정상유두수	좌(7) , 우(6)	맹유두수	좌() , 우()	부유두수	좌() , 우()	

2. 사진(칼라, 사진size 가로78×세로55)



	
<p style="text-align: center;">뒷면(고환)</p>	<p style="text-align: center;">지제</p>
<p>고환 크기 : 상 고환 상태 : 상</p>	<p>지제상태 : 상</p>

(종합의견)
고환 크기, 외모 등 상태 양호합니다.

※ 얼굴은 개체번호를 확인할 수 있다.
전면 좌측과 우측은 등선 및 모색을 확인 할 수 있다
뒷면은 고환의 크기 및 부착 상태 등을 볼 수 있다
지제는 네 다리의 길이, 비절 및 지제 상태를 볼 수 있다.

위와 같이 종돈의 외모를 확인합니다.

확인일 : 2025 년 04 월 17일

확인자 : 홍 민 욱 (날인 또는 서명)

한국종축개량협회장 귀하